



13.04. *Wanderung zum Herthasee und den Hollberg(68,2m üNN) sowie in die Heidberge bei Teterow*

Do

Route: HP Neu Wokern - Hertha-See - Hohes Holz - Hollberg - Heidberge - Carl-Schröder-Platz - Markt - Bahnhof Teterow

10 km

Treffpunkt: 08:45 Bahnhof Güstrow

22.04. *Wanderung durch Malchin und dem Heidenholz bei Gielow*

Sa

Route: Bf. Malchin - Markt - Jägerhof - Heidenholz - Viezenhof - Heidenholz - Führtsberg - Ostpeene - Malchin Altstadt - Bahnhof Malchin

13 km

Treffpunkt: 08:45 Bahnhof Güstrow

27.04. *Wanderung von Plaaz zum Schmooksberg (127,5m üNN) und Diekhofer Wald*

Do

Route: Bf. Plaaz - Plaaz - Kempke Hof - Schmooksberg - Panoramablick westlich Kieswerk - Wanderung durch den Diekhofer Wald - Diekhof Süd - Bahnhof Plaaz

11 km

Treffpunkt: ~~08:45~~^{08:25} Bahnhof Güstrow

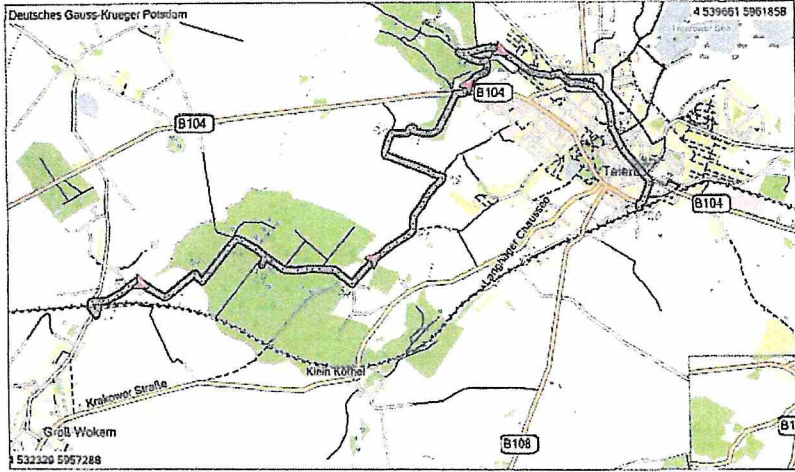
Änderungen der Routen bei Witterungsunbilden oder andere Ereignisse möglich!

Wendland

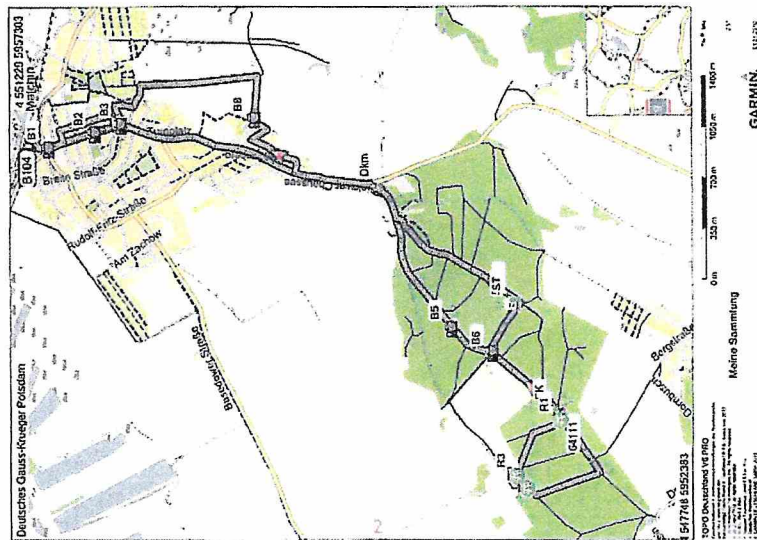
Gut Fuß!
Wendland

SV Einheit e.V.
Wandergruppe
„Ernst Barlach“

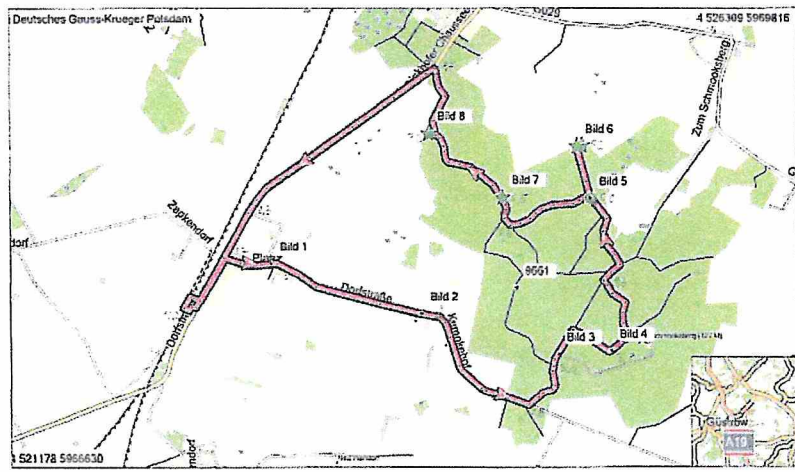




4 539461 5961858
 TOPO Deutschland V8 PRO
 Copyright © 2012 Garmin Ltd. or its subsidiaries
 5 32320 5957288
 Meine Sammlung 1
 GARMIN
 11/12/2012



4 561220 5967903
 TOPO Deutschland V8 PRO
 Copyright © 2012 Garmin Ltd. or its subsidiaries
 5 1778 5952383
 Meine Sammlung 2
 GARMIN
 11/12/2012



4 526309 5969816
 TOPO Deutschland V8 PRO
 Copyright © 2012 Garmin Ltd. or its subsidiaries
 5 21178 5966630
 Meine Sammlung 3
 GARMIN
 11/12/2012